

ENERGETYKA POZNAŃSKA S.A.
ZAKŁAD DYSTRYBUCJI ENERGII
REJON DYSTRYBUCJI SZAMOTUŁY
64-500 Szamotuły, ul. Nowowiejskiego 6
tel. (0-61) 2928100, fax (0-61) 2921493
NIP 777-00-20-640

Protokół

ze sprawdzenia zgłoszonych do przyłączenia do sieci urządzeń elektrycznych

Wielkopolskie Fabryki Metali S.A. Oborniki

(podać nazwę obiektu /odbiorcy/ i jego adres)

ul. M. J. Piłsudskiego 62 - zakłady stacjonary

w zakresie: starze transformatorowe MST - renowacyjne
(wymienić sprawdzane urządzenia)

stacji (2 kanały toki)

Przedstawiciele Zakładu Dystrybucji Energii – Rejon Dystrybucji Szamotuły

w osobach: 1. M. Szydłota

przy współdziałaniu przedstawicieli wykonawcy:

Spółka z o.o.

Osiedle Jana III Sobieskiego 17/41

tel./fax 0-61 823-79-12, tel. 0-61 8234-395

NIP 972-09-10-083, REGON 631270314

(podać nazwę przedsiębiorstwa)

w osobach: 2. H. Kucharski

i w obecności przedstawicieli odbiorcy:

3. A. Pawlik - gł. energetyk NFM

4. K. Maciej - inżynier nadzoru

dokonał w dniu 28.02.2027 (powtórny) sprawdzenia gotowości przyłączenia do sieci wyżej wyszczególnionych urządzeń odbiorcy pod względem zgodności wykonania:

a) z dokumentacją techniczną UTA Z-2/UP/II B/377/33 z dn. 27.10.99
uzgodnienie nr 305/33 z dn. 27.10.99 r.

b) z przepisami budowy i eksploatacji urządzeń elektrycznych

bez uwag

Granice zarządu stron ustala się: zaczęści prostej na głowicy kablowej
na stopie końcowym linii SN 15kV

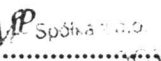
Wymagania końcowe:

1. W zakresie urządzeń zasilających – do granicy stron – należy skompletować dokumenty odbiorcze (wg wskazań RDE) celem przekazania tych urządzeń na majątek Energetyki Poznańskiej S.A.
2. Przed włączeniem urządzeń pod napięcie należy zawrzeć (uaktualnić) umowę na dostawę energii elektrycznej z Zakładem Obrotu Energią – Oddział Obrotu Szamotuły, ul. Nowowiejskiego 6.
3.

Na podstawie stwierdzonego jak wyżej stanu gotowości urządzeń elektrycznych przedstawiciele RDE uznają je jako nadające*) ~~nie nadające*)~~ się do włączenia pod napięcie pod warunkiem usunięcia w/w usterek i spełnienia wymagań końcowych. Ponowne sprawdzenie techniczne przez przedstawicieli RDE nastąpi po otrzymaniu pisemnego zawiadomienia o usunięciu powyższych usterek i dostarczenia zobowiązania zapłaty za ponowne sprawdzenie.

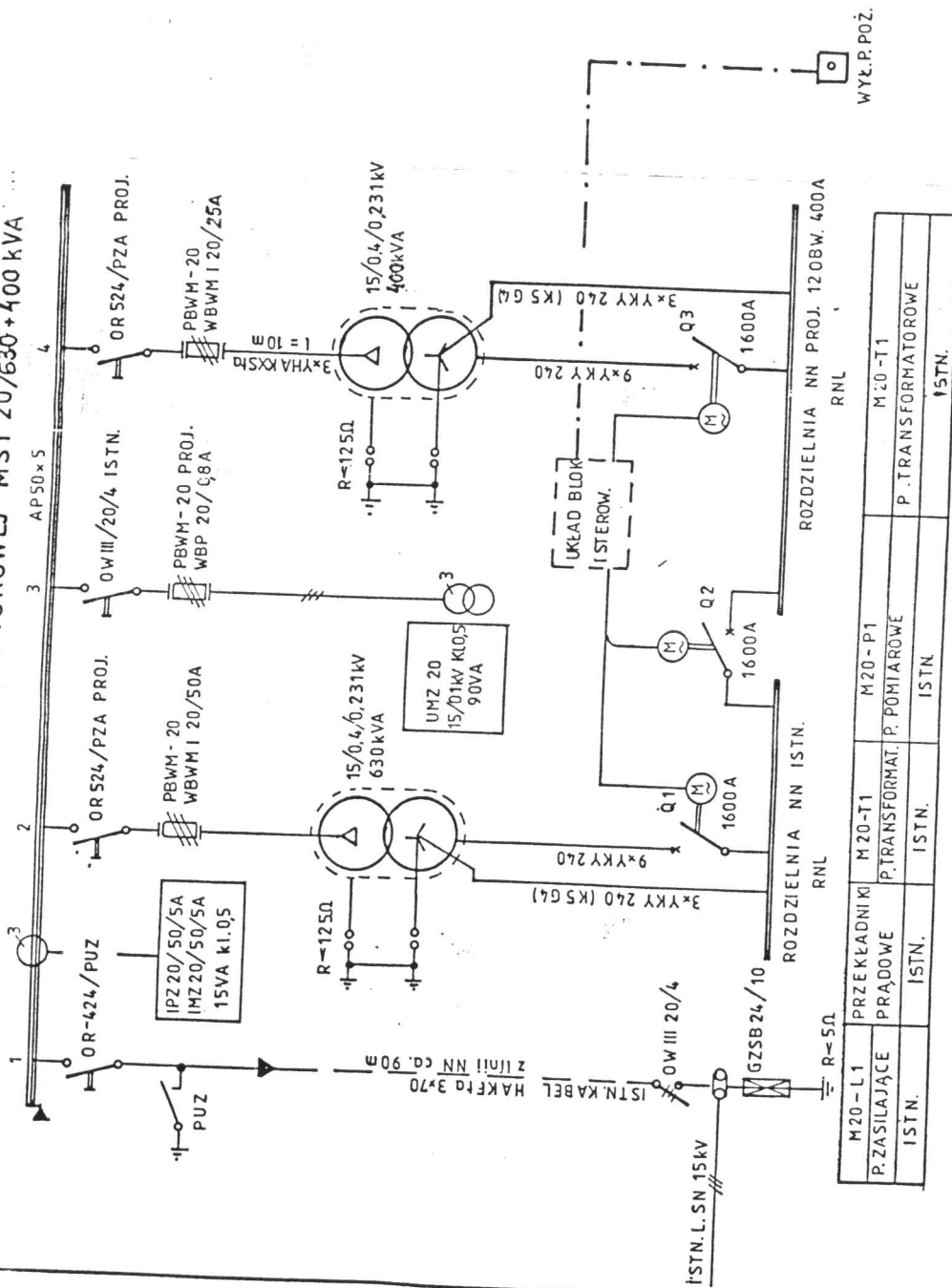
Podpisy: 1. 

3, GŁÓWNY ENERGETYK
Z-ca Kierownika Działu
Inwestycji i Urządzenia Ruchu
Anna Pańcyl

2. 
KIEROWNIK

4, UPRAWNIENIONY
do Projektowania, Wykonania i Kierowania
w Zakładzie Inżynierii i Eksploatacji
ul. 532/87 PW, opr. 329/89 PW
Pods: § 2 ust. 2 pkt. 2, § 5 ust. 2, § 7,
§ 13 ust. 1 pkt. 4 do d. Dz. Ust. 9/75 art. 46
Krzysztof Nowicki

SCHEMAT STACJI TRANSFORMATOROWEJ MST 20/630+400 kVA



WYŁ.P.POŻ.

M20-L1	PRZEKŁADNIKI PRĄDOWE	M20-T1	M20-P1	M20-T1
P.ZASILAJĄCE	ISTN.	ISTN.	P.TRANSFORMATOROWE	P.TRANSFORMATOROWE
			ISTN.	ISTN.

POZYCJA PRACY	UKŁAD PRACY WYŁĄCZNIKÓW		
	Q1	Q2	Q3
1	+	+	+
2	+	-	-
3	-	+	-
4	+	-	+
5	-	+	+
6	-	-	-

+ załączony
- wyłączony

7	UKŁAD BLOKADY	1
6	WYŁĄCZNIKI COMPAKT 1600A	3
5	ROZDZIELNIA RNL/400	1
4	ROZŁĄCZNIK: OR 424 POZ POLE M20-L1	1
3	PRZEKŁADNIKI PRĄDOWE IPZ 20 50/5A	3
2	POLE M20-T1 (TRANSFORMATOR)	1
1	TRANSFORMATOR 630 kVA	1
LP	ZESTAWIENIE MATERIAŁÓW	ilość

Go Pr... J. Nazdrowania i Kierownik
Pracowni... Sied. Elektrycznych

SCHEMAT STACJI TRANSFORMATOROWEJ
MST 20/2*630kVA PO PRZEBUDOWIE
FM.OBORNIKI ZAKŁAD SŁONAWY

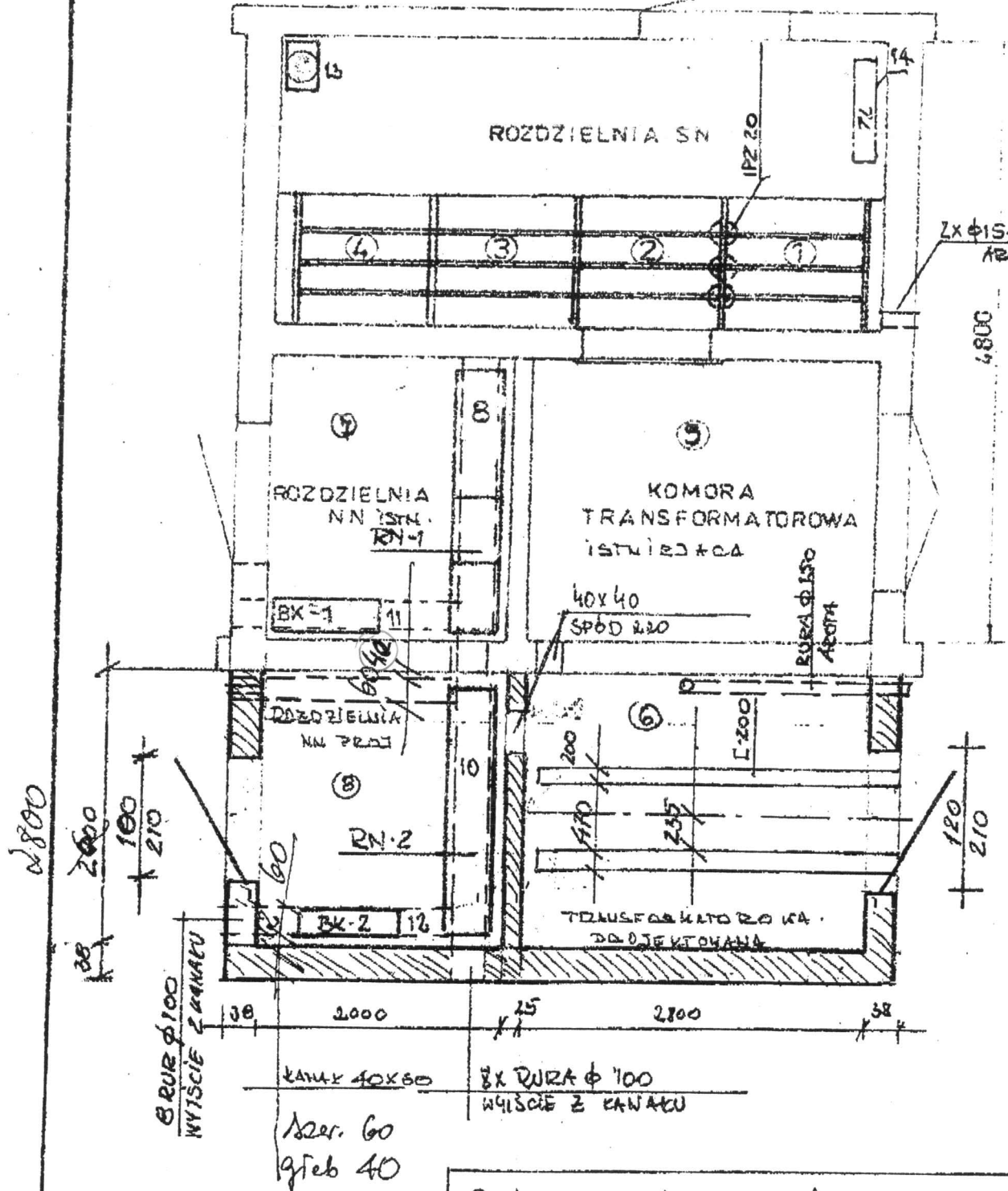
OPRACOWAŁ:
K. NOWICKI 532/87

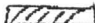

RYS. 1



Plan projektu Pawli 2960772 R17

RZUT STACJI PRĄDA 1:50



 dachowa
 aluminiowa

Rolendowa ul. Staj. budo. nr 20/030
 Fko Hebli Oborniki
 Jerzyd. Fionawy

